

## 成長期待企業 の イチオシ!

中小企業支援ネットひょうごは成長性を見込んだ企業を「成長期待企業」として選定し、複合的な支援を実施。頑張る企業が誇る製品を紹介します。

# 重量鉄骨 株式会社出雲建設

## 近畿圏有数の設備と技術 高層建築物向けで ステージアップ

鉄骨工場は、国土交通大臣認定工場として品質保証（特に溶接部）を基に5段階にランク付けされており、淡路市にある同社はHグレード（ハイグレード）の認定を受けています。同社が製造した鉄骨は全国のオフィスビル、大手メーカーの工場の構造物として使われています。

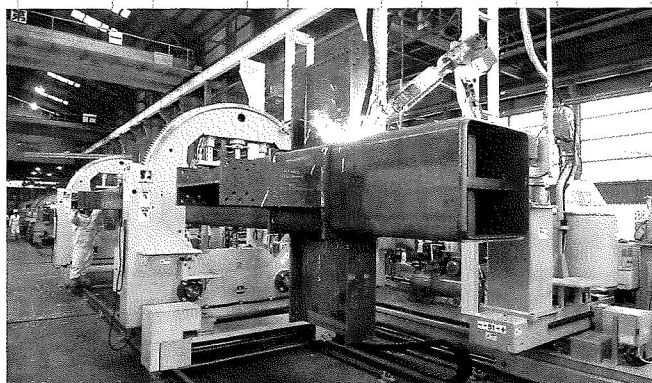
創業は1956年。鉄工業としてスタートした後、建設業にも進出し、現在は両部門が半々の売り上げとなっています。大手ゼネコンから高層建築物に使う鉄骨の製作依頼が多く、これにチャレンジしたことが同社にとって転機となりました。20トンの鉄骨を製造する能力が求められ、新たに大型溶接ロボットを導入し、社員に操作技術のトレーニングを行いました。

「より高いレベルの技術が求められるため、付いていけない社員もいましたが、結果的に一段レベルの高い会社に進化できたと思います」と出雲津芳社長は苦労

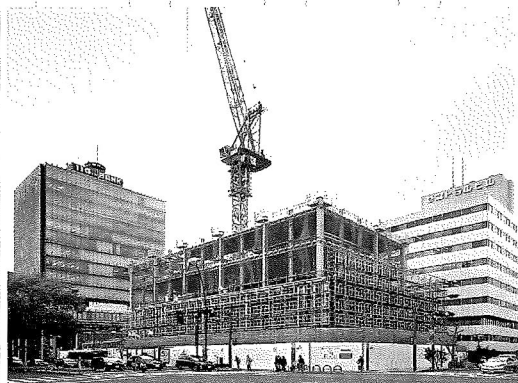
を振り返ります。そうした取り組みもあり、製造能力はこの5年間で年間1万トンから1万5,000トンまで増え、施工実績も東京中心部の高層オフィスビルや、大手電機メーカーの工場、物流センター、データセンターなどに広がりました。

さらなる成長に向けて「人材の確保と養成が課題」と語る出雲社長。そのために熟練技能をロボットに置き換える取り組みを進めるほか、3年前には人材が集まりやすい神戸支店に設計図面の製作チームを設けました。今後は外国人エンジニアの採用も考えています。

バブル崩壊、リーマンショックを経験してきた出雲社長。「コロナ禍の影響はまだ見極めにくい」としながらも、「一歩先ではなく半歩先を、いつでも戻れるようリスク回避も考えながら進んでいきたい」と気を引き締めます。



飛躍のきっかけとなった大型溶接ロボット



同社の鉄骨を使った建設現場

◎株式会社出雲建設の  
重量鉄骨

株式会社出雲建設 / 所在地: 淡路市中田402 / 代表取締役: 出雲津芳  
事業内容: 鉄骨製造、建設業  
TEL 0799-62-4455 / URL <http://www.izumo-k.co.jp/>

### 編集後記

「成長期待企業のイチオシ!」で取材した(株)出雲建設、出雲社長の「一歩先ではなく半歩先を」の言葉が印象的でした。戻る勇気も経営者の大事な資質だと改めて感じました。

# JUMP

2021年1月号 令和2年12月30日発行  
発行人: 赤木正明 編集人: 政辻孝克

### 明日へ飛躍する企業をサポート

ひょうご産業活性化センター通信

発行所 公益財団法人ひょうご産業活性化センター  
神戸市中央区東川崎町1-8-4  
神戸市産業振興センター1階・2階・7階

TEL 078-977-9070(代) URL <https://web.hyogo-iic.ne.jp/>